

VØRK OHMITY

Recubrimientos de pvc de control ESD

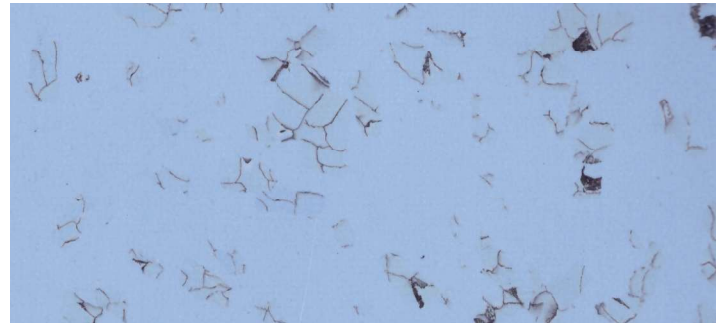


OHMITY

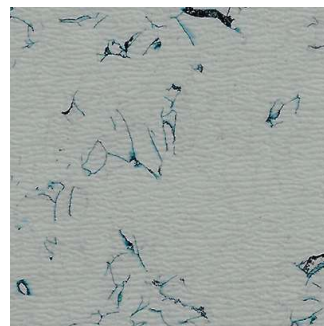


Esesor
2.0 mm

Tratamiento
Hygío ESD



1687 Artic
NCS: S 3030-B10G / LRV: 27



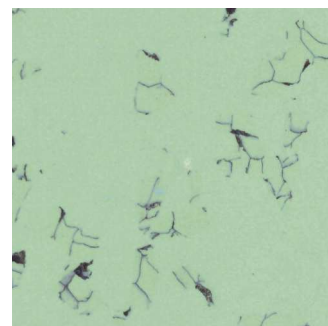
1610 Graphite
NCS: 2030-R80B / LRV: 31



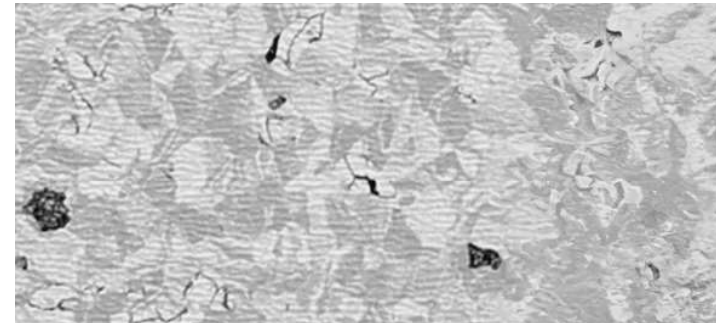
1626 Sandstone
NCS: 2005-Y40R / LRV: 50



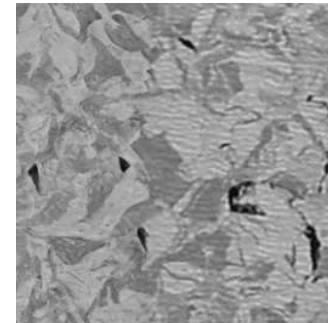
1601 Glacier White
NCS: 3005-Y20R / LRV: 41



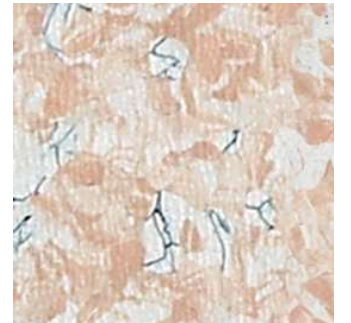
1650 Mint
NCS: 3010-Y20R / LRV: 37



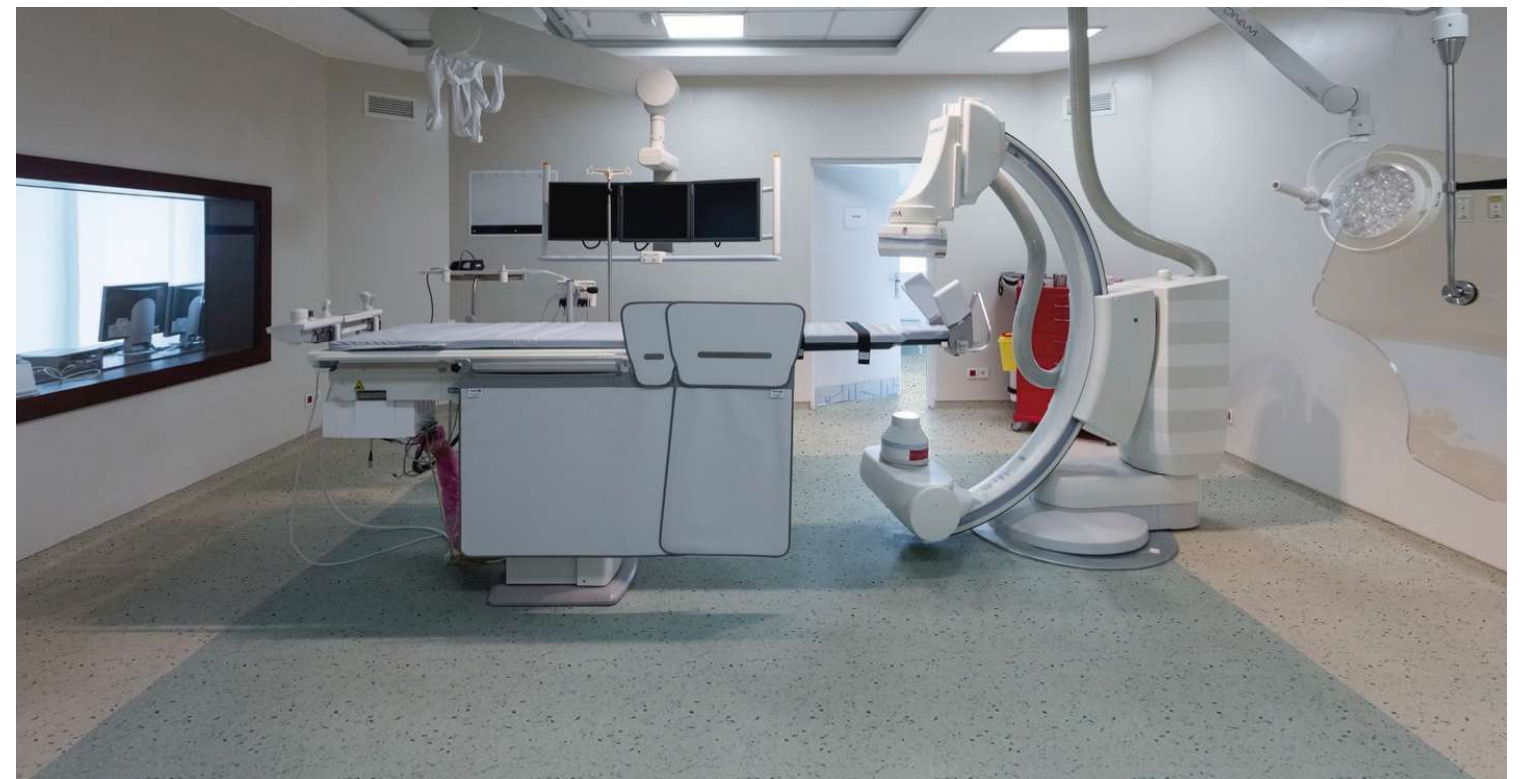
1305 Cloud Gray
NCS: 2030-R80B / LRV: 31



1309 Storm Cloud
NCS: 2030-R80B / LRV: 31



1327 Wheat
NCS: 2005-Y40R / LRV: 50



1355 Jade
NCS: 3010-Y20R / LRV: 37



1390 Azure
NCS: S 3030-B10G / LRV: 27

OHMITY

DESCRIPTION / DESCRIPCIÓN / BESCHREIBUNG

Total thickness Espesor total Gesamtdicke	EN ISO 24346	mm	2.0
Weight Peso Gewicht	EN ISO 23997	g/m ²	2950
Roll width Ancho del rollo Rollenbreite	EN ISO 24341	cm	200
Roll length Longitud del rollo Rollenlänge	EN ISO 24341	m	20

CLASSIFICATION / CLASIFICACIÓN / KLASSIFIKATION

Standard Norma Norm	-	-	EN ISO 10581
European classification Clasificación europea Europäische Klassifizierung	EN ISO 10874	class	34-43
Fire rating Resistencia al fuego Brandschutzklasse	EN 13 501-1	class	B _s -s1
	ASTM E648-08	class	Class 1
Slip resistance Resistencia al deslizamiento Rutschhemmung	DIN 51130	class	R9
Impact sound indentation Resistencia al impacto Trittschalldämmung	EN ISO 24343-1	dB	5

PERFORMANCE / DESEMPEÑO / LEISTUNG

Type binder Tipo de aglutinante Bindemitteltyp	ISO 10581	Type	II
Dimensional stability Estabilidad dimensional Dimensionsstabilität	EN ISO 23999 OHMITY EN 434 MOLLER	%	≤ 0.40
Residual indentation Indentación residual Resteindruck	EN ISO 24343-1	mm	≤ 0.10
Colour fastness Resistencia del color Farbechtheit	EN 105 – B02	degree	≥ 6
Electrical resistance ⁽¹⁾ Resistencia eléctrica ⁽¹⁾ Elektrischer Widerstand ⁽¹⁾	EN 1081	Ohm (Ω)	10 ⁴ ≤ Rt ≤ 10 ⁶
	ANSI / ESD STM 7.1	Ohm (Ω)	10 ⁴ ≤ Rt ≤ 10 ⁶
Electrical propensity Tendencia eléctrica Elektrische Belastbarkeit	EN 1815	Kv	≤ 2
Castor chair test Prueba de silla con ruedas Stuhllrollentest	ISO 4918	-	Pass
Thermal conductivity Conductividad térmica Wärmeleitfähigkeit	EN ISO 10456	W/(m.K)	0.25
Surface treatment Tratamiento superficial Oberflächenbehandlung	-	-	Hygie _{ESD}
Chemical resistance Resistencia química Chemische Beständigkeit	EN ISO 26987	class	OK
Antibacterial activity ⁽²⁾ Actividad antibacteriana ⁽²⁾ Antibakterielle Wirkung ⁽²⁾	ISO 22196	-	> 99%

INDOOR AIR QUALITY / CALIDAD DEL AIRE INTERIOR / RAUMLUFTQUALITÄT

TVOC AFTER 28 DAYS	ISO 16000-6	µg/m ³	<10
--------------------	-------------	-------------------	-----

CE MARKING / MARCADO CE / CE-KENZEICHNUNG

Complies with EN 14041 Cumple con EN 14041 Entspricht EN 14041	EN 14041		
--	----------	--	--

(1) The technical specifications presented have been measured prior to installation. / (1) Las características técnicas presentadas han sido medidas antes de la instalación. / (1) Die angegebenen technischen Daten wurden vor der Installation gemessen.

(2) La aplicación de protocolos de limpieza adecuados es fundamental para reducir el riesgo de infección en entornos clínicos y quirúrgicos. (2) The application of appropriate cleaning protocols is essential to reduce the risk of infection in clinical and surgical settings. / (2) Die Anwendung geeigneter Reinigungsprotokolle ist unerlässlich, um das Infektionsrisiko in klinischen und chirurgischen Umgebungen zu reduzieren.

Additional documentation (technical data sheets, installation and maintenance guides, accessories such as profiles or baseboards) is available upon request or through our official channels. / Documentación adicional (fichas técnicas, guías de instalación y mantenimiento, accesorios como perfiles o zoclos) está disponible bajo solicitud o a través de nuestros canales oficiales. / Weitere Dokumentationen (technische Datenblätter, Installations- und Wartungsanleitungen, Zubehör wie Profile oder Sockelleisten) sind auf Anfrage oder über unsere offiziellen Kanäle erhältlich.

The use of objects with rubber components (such as mat backings or furniture stops) can leave permanent stains on vinyl floor coverings. It is recommended to avoid these types of materials and use only non-rubber mats and PVC or polyamide furniture legs. In entrances and entryways, it is recommended to place entrance mats of sufficient length to minimize the entry of dirt.

El uso de objetos con componentes de caucho o goma (como respaldos de tapetes o topes de mobiliario) puede dejar manchas permanentes en los revestimientos vinílicos. Se recomienda evitar este tipo de materiales y utilizar exclusivamente tapetes sin base de caucho y patas de mobiliario de PVC o poliamida. En entradas y accesos, se recomienda colocar tapetes de entrada de largo suficiente para minimizar la entrada de suciedad.

Document effective date: 01/03/2024.
The information contained herein is subject to change without notice due to technological developments. Before installing or specifying, be sure to consult the current version of the document.

Fecha de vigencia del documento: 01/03/2024.
La información aquí contenida puede ser modificada sin previo aviso debido a la evolución tecnológica. Antes de realizar una instalación o especificación, asegúrese de consultar la versión vigente del documento.



Eco-friendly materials
that respect the
environment.



A smart investment,
premium quality with
the best price.



Treated surface to
inhibit bacterial
growth.



Hygie finish minimizes
cleaning effort, flawless
everytime.



GREEN BY DESIGN