

VØRK ASTRID

L u x y r y V i n y l T i l e s



ELIGE EL PISO VØRK ADECUADO

Diseñado para cada entorno: desde espacios residenciales hasta proyectos comerciales de alto rendimiento.

SEGMENTOS

FORMATO RECOMENDADO SEGÚN TU PROYECTO

La elección entre suelos en rollo y formatos modulares depende del espacio y de los requisitos de instalación. Por ejemplo, en centros sanitarios o quirófanos, los suelos en rollo son ideales gracias a su menor número de juntas. Para oficinas o locales comerciales, las lamas o baldosas modulares ofrecen practicidad, flexibilidad de diseño y fácil sustitución.

ALMACENAMIENTO ADECUADO



Las cajas modulares deben almacenarse planas, en un espacio seco y bien ventilado.



Los rollos deben almacenarse en posición vertical.

Deje pasar 24 horas para que el piso y los adhesivos se aclimaten antes de la instalación.



CLASIFICACIÓN DE USO ISO 10874

La norma ISO 10874 clasifica los revestimientos de suelo según su resistencia al desgaste y su uso previsto. Ayuda a seleccionar el suelo adecuado para cada entorno. Existen tres categorías principales:

Categoría	Uso	Intensidad de uso	Áreas de uso
20s	Residencial	Ligera a moderada	Dormitorios, salones, baños, cocinas.
30s	Commercial	Moderado a muy fuerte	Oficinas, escuelas, tiendas, clínicas.
40s	Industrial	General a intensa	Almacenes, áreas de producción, zonas de carga

31: Oficinas con poco tráfico

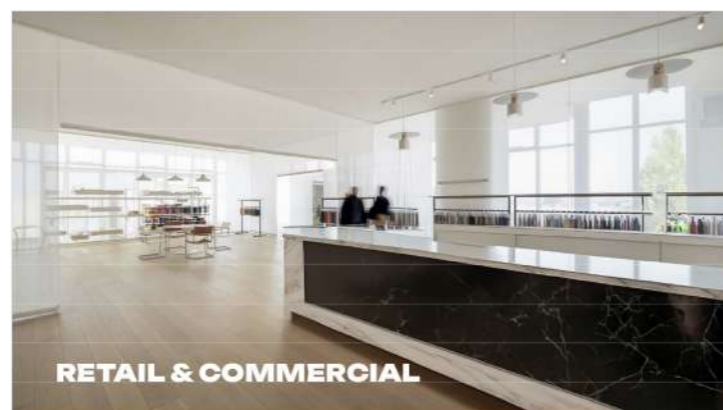
34: Clínicas, aeropuertos, grandes almacenes

43: Tráfico industrial intenso con maquinaria

¿Necesita asesoramiento técnico o soporte para su proyecto?

contact@vørk.com

Manuales de instalación disponibles en:
www.vørk.com/installation



PASO A PASO: CÓMO ELEGIR EL SUELO ADECUADO

Defina el tipo de entorno:

¿Es residencial, comercial o industrial?
¿Qué nivel de tránsito peatonal o de maquinaria se prevé?



Analice el subsuelo:

¿Es una obra nueva o una reforma?



Visite www.vørk.com/installation para explorar nuestros manuales de preparación de subsuelos por categoría.

Elija el formato ideal:

Rollo: Sin juntas, ideal para el sector sanitario

Baldosa: Modular, práctica para espacios de trabajo

Tablón: Con aspecto de madera, ideal para decoración de interiores

Seleccione el adhesivo correcto:

El tipo de adhesivo depende del material del suelo, las condiciones del subsuelo y el tráfico previsto.

Planifique la recepción e instalación del producto:

Almacene los materiales correctamente.

Permita la aclimatación.

Contrate profesionales certificados para obtener los mejores resultados.



EN 649 Y ESPESOR DE LA CAPA DE DESGASTE

La norma EN 649 complementa la norma ISO 10874 al establecer especificaciones para suelos de vinilo homogéneos y heterogéneos. Uno de los parámetros clave es el espesor de la capa de uso (para vinilo heterogéneo):

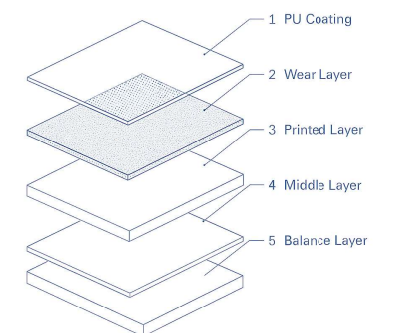
Tipo de tráfico	Capa de uso recomendada
Residencial ligero	≥ 0.2 mm
Comercial general	≥ 0.5 mm
Comercial pesado	≥ 0.7 mm
Tráfico muy pesado	≥ 1.0 mm

¿QUÉ ES LA CAPA DE DESGASTE?

Es la capa protectora superior y transparente de los pisos de vinilo heterogéneo. Protege la capa de diseño y determina la durabilidad del piso. Cuanto más gruesa sea, más resistente al desgaste será.

¿POR QUÉ ES IMPORTANTE LA CAPA DE DESGASTE EN LOS PISOS LVT?

La capa de desgaste es la capa protectora superior de los pisos LVT: es lo que distingue el uso diario de la durabilidad a largo plazo. Una capa de desgaste más gruesa significa una mayor resistencia a los arañazos, las manchas y el tránsito peatonal intenso. Ayuda a preservar la apariencia y el rendimiento del piso a lo largo del tiempo, lo que la hace esencial al elegir pisos para espacios comerciales o de alto tránsito.



Diseño que realiza la funcionalidad del espacio

La línea Astrid combina la estética contemporánea con el rendimiento técnico, ofreciendo una solución versátil para entornos que exigen alta resistencia sin comprometer el diseño. Su acabado se inspira en superficies naturales, con texturas y tonos cuidadosamente seleccionados que aportan calidez, orden visual y una sensación de bienestar a cualquier espacio.

Diseñada para entornos comerciales, institucionales o residenciales, Astrid presenta una construcción multicapa que garantiza estabilidad dimensional, alta resistencia al tránsito y excelente rendimiento en condiciones de humedad. Su capa de desgaste protege el diseño de abrasiones y manchas, facilitando su limpieza y preservando su apariencia a lo largo del tiempo.

Más que un simple acabado decorativo, Astrid es una herramienta para crear entornos funcionales, duraderos y visualmente armoniosos. Ideal para oficinas, clínicas, aulas y áreas de alto uso donde la estética y la resiliencia deben ir de la mano.



8265 Ochre Maple

177.8 X 1219.2 mm
7" X 42"



8258 Grained Chestnut

177.8 X 1219.2 mm
7" X 42"



8257 Misty Walnut

177.8 X 1219.2 mm
7" X 42"



8231 Mellow Pine



88241 Midland Fir

STOCK
EN MEXICO

ASTRID



8237 Walnut Dusk

177.8 X 1219.2 mm
7" X 42"



8241 Midland Fir

177.8 X 1219.2 mm
7" X 42"



8262 Ebony Wave

177.8 X 1219.2 mm
7" X 42"



8220 Ivory

600 X 600 mm



8220 Brushed Graphite

600 X 600 mm

8220 Brushed Graphite

DESCRIPTION / DESCRIPCIÓN / BESCHREIBUNG

			ASTRID 2	ASTRID 2.5	ASTRID 5
Total thickness Espesor total Gesamtdicke	EN ISO 24346	mm	2.0	2.5	5
Wear Layer Thickness (mm) Espesor de la capa de uso (mm) Nutzschichtdicke (mm)	EN ISO 24340	mm	0.3	0.5	0.5
			184 x 950 mm	184 x 950 mm	-
			187 x 935 mm	187 x 935 mm	-
			7" x 48"	7" x 48"	7" x 48"
Tile Size Tamaño de la loseta Fliesengröße	-	-	-	-	9" x 48"
			-	-	9" x 60"
			470 x 470 mm	470 x 470 mm	470 x 470 mm
			-	-	600 x 600 mm

CLASSIFICATION / CLASIFICACIÓN / KLASSIFIKATION

European classification Clasificación europea Europäische Klassifizierung	EN ISO 10874	class	23-31	33-42	33-42
Fire rating Resistencia al fuego Brandschutzklasse	EN 13 501-1	class		B _s -s1	
	Mekel Burner Test	-		Pass	
Slip resistance Resistencia al deslizamiento Rutschhemmung	BS 7976-2	-		Moderate	
Heat Stability	KSM 3802	-		0.3mm / 0.05 (80°C + 2°C , 6hr / hr)	

PERFORMANCE / DESEMPEÑO / LEISTUNG

Type binder Tipo de aglutinante ⁽¹⁾ Bindemitteltyp	ISO 10581	Type		I	
Wear Group Grupo de desgaste Nutzgruppe	EN 649	type		T	
Dimensional stability Estabilidad dimensional Dimensionsstabilität	EN ISO 23999	%		≤ 0.25	
Residual indentation Indentación residual Resteindruck	EN ISO 24343-1	mm		≤ 0.10	
Colour fastness Resistencia del color Farbechtheit	EN 105 - B02	degree		≥ 6	
Electrical propensity Tendencia eléctrica Elektrische Belastbarkeit	EN 1815	Kv		≤ 2	
Surface treatment Tratamiento superficial Oberflächenbehandlung	-	-		Hygie-P	
Flexibility Flexibilidad Flexibilität	EN ISO 26987	class		OK	

INDOOR AIR QUALITY / CALIDAD DEL AIRE INTERIOR / RAUMLUFTQUALITÄT

TVOC AFTER 28 DAYS	ISO 16000-6	µg/m ³		<10	
--------------------	-------------	-------------------	--	-----	--

CE MARKING / MARCADO CE / CE-KENZEICHNUNG

Complies with EN 14041 Cumple con EN 14041 Entspricht EN 14041	EN 14041			OK	
--	----------	--	--	----	--



8231 Mellow Pine

177.8 X 1219.2 mm
7" X 42"



8253 Sunshine Timber

177.8 X 1219.2 mm
7" X 42"



8260 Tundra Birch

177.8 X 1219.2 mm
7" X 42"



8255 Natured Oak

177.8 X 1219.2 mm
7" X 42"



8231 Mellow Pine



88241 Midland Fir

**SOBRE
PEDIDO**

ASTRID



8254 Hazel Timber

177.8 X 1219.2 mm
7" X 42"



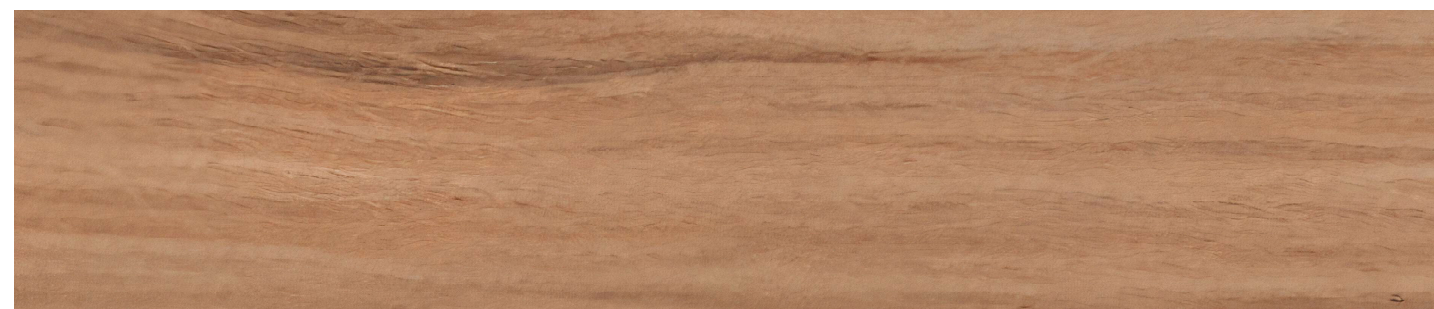
8256 Stonewashed Wood

177.8 X 1219.2 mm
7" X 42"



8259 Sandwood

177.8 X 1219.2 mm
7" X 42"



8243 Oaken Glow

177.8 X 1219.2 mm
7" X 42"



8248 Woodland Grey

**SOBRE
PEDIDO**

ASTRID



8248 Woodland Grey

177.8 X 1219.2 mm
7" X 42"



8234 Dew Oak

177.8 X 1219.2 mm
7" X 42"



8252 Aged Mahogany

177.8 X 1219.2 mm
7" X 42"

ASTRID

SOBRE
PEDIDO



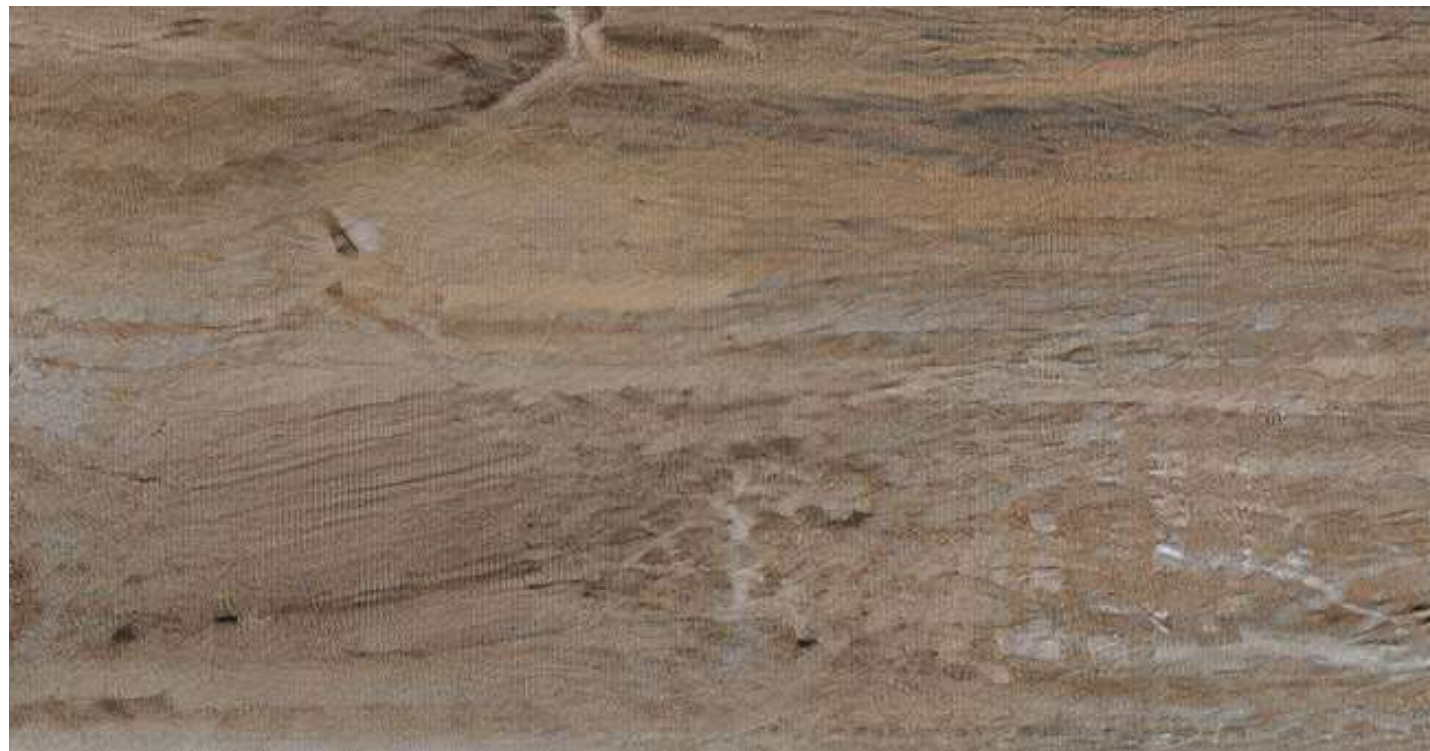
8251 Deep Forest

177.8 X 1219.2 mm
7" X 42"



8250 Riverwood

177.8 X 1219.2 mm
7" X 42"



8246 Darkened Cedar

177.8 X 1219.2 mm
7" X 42"



8250 Riverwood



8229 Frosted Oak

SOBRE PEDIDO

ASTRID



8238 Autumn Eik

177.8 X 1219.2 mm
7" X 42"



8229 Frosted Oak

177.8 X 1219.2 mm
7" X 42"



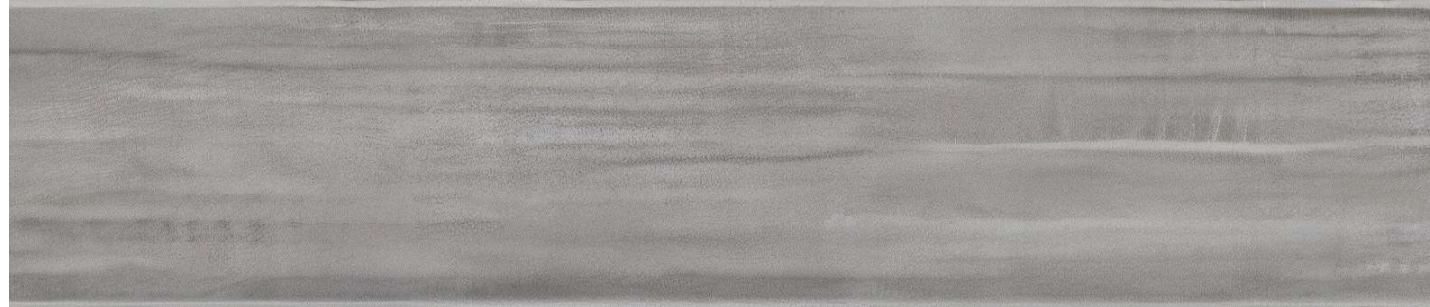
8244 Golden Fir

177.8 X 1219.2 mm
7" X 42"



8242 Coffee Beech

177.8 X 1219.2 mm
7" X 42"



8228 Nordic Maple

177.8 X 1219.2 mm
7" X 42"



8232 Silent Birch

177.8 X 1219.2 mm
7" X 42"



8230 Whisper Ash

177.8 X 1219.2 mm
7" X 42"



8228 Nordic Maple



8261 Cinnamon Wood

SOBRE
PEDIDO

ASTRID



8261 Cinnamon Wood

177.8 X 1219.2 mm
7" X 42"



8240 Earthen Ash

177.8 X 1219.2 mm
7" X 42"



8247 Noir Wood

177.8 X 1219.2 mm
7" X 42"



8263 Arctic Larch

177.8 X 1219.2 mm
7" X 42"



8235 Rustic Honey

SOBRE
PEDIDO

ASTRID



8235 Rustic Honey

177.8 X 1219.2 mm
7" X 42"



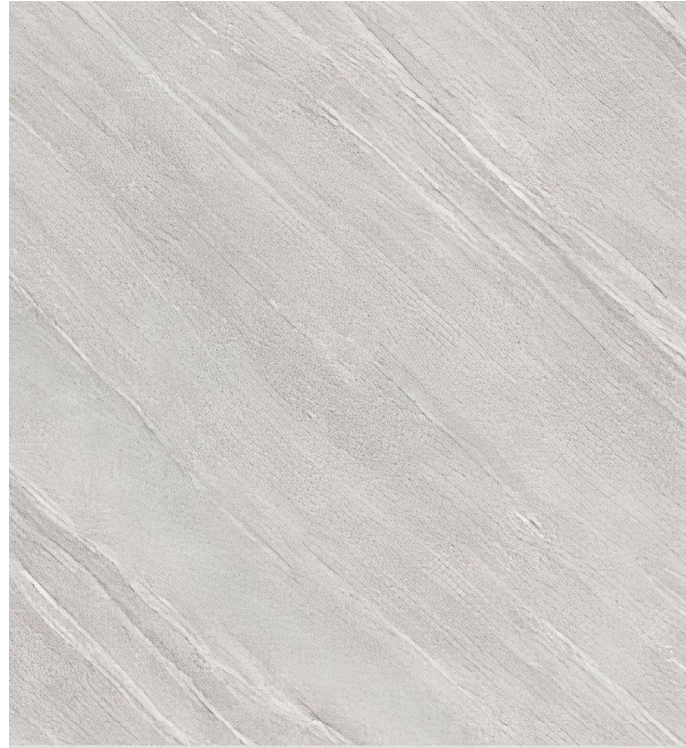
8239 Gentlewood Brown

177.8 X 1219.2 mm
7" X 42"



8233 Softwood Natura

177.8 X 1219.2 mm
7" X 42"



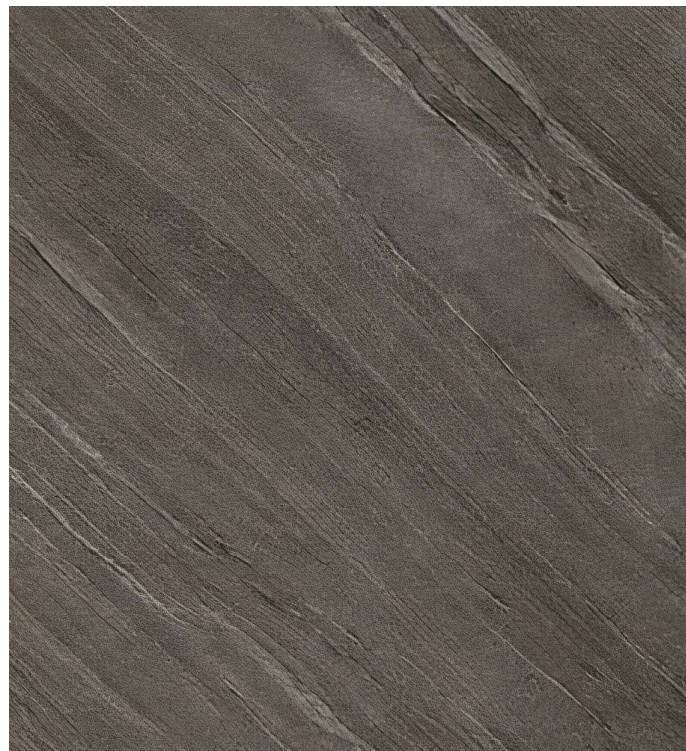
8208 Silica

600 X 600 mm



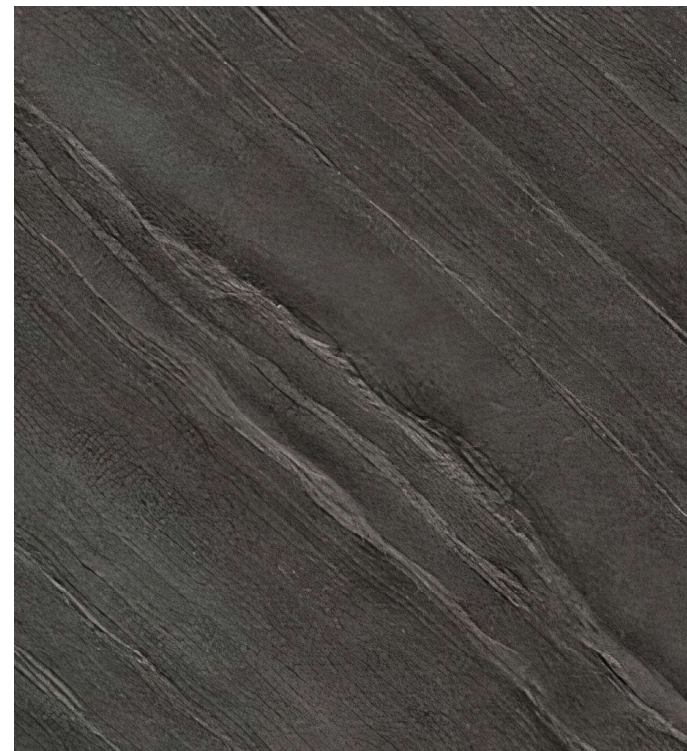
8209 Granite Grey

600 X 600 mm



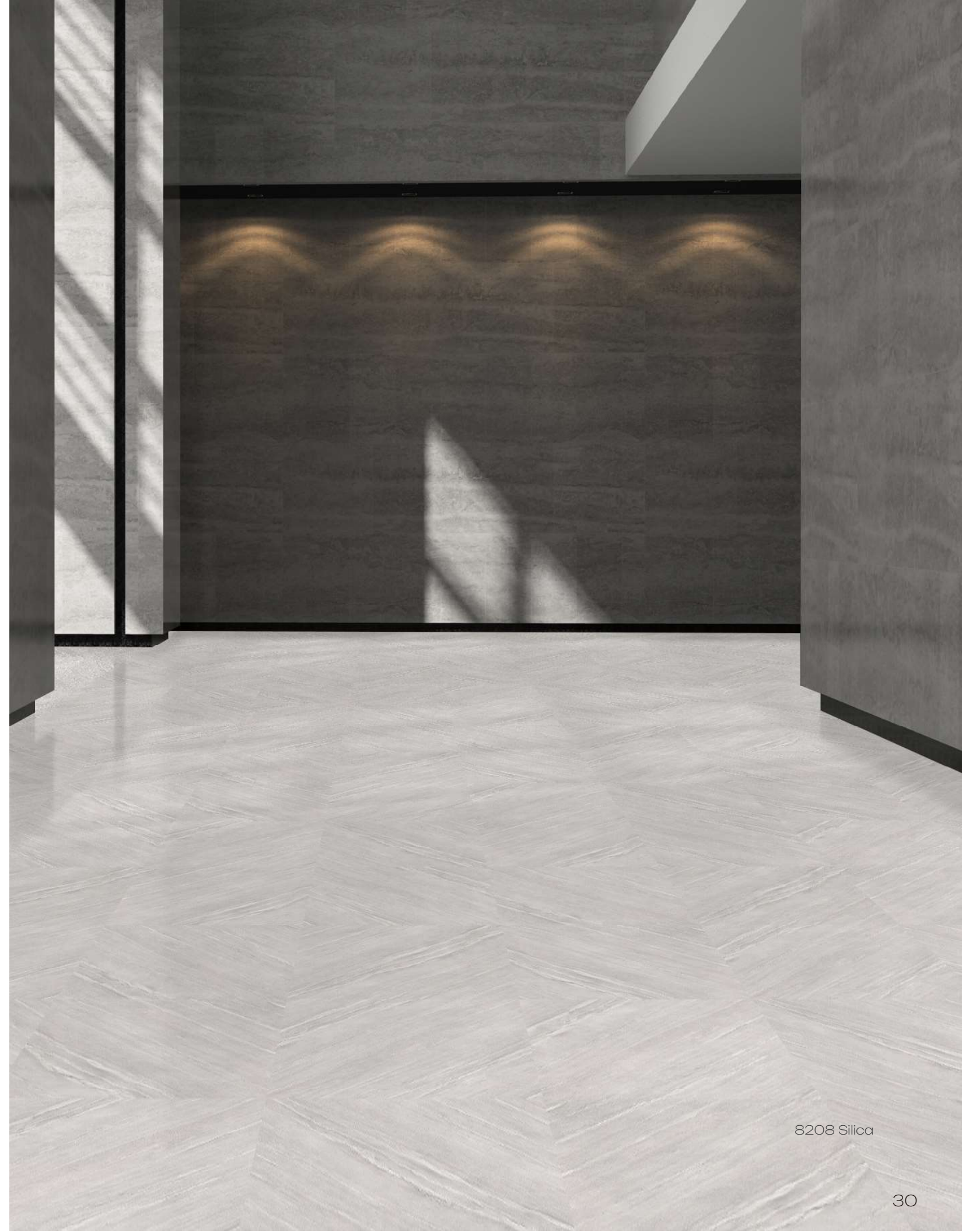
8210 Metal Shadow

600 X 600 mm



8211 Vulkan Rock

600 X 600 mm



8208 Silica



8214 Dusted Marble

SOBRE PEDIDO

ASTRID



8214 Dusted Concrete

600 X 600 mm



8212 Lunar Stone

600 X 600 mm



8213 Raw Basalt

600 X 600 mm



8227 Smoked Limestone

600 X 600 mm



8225 Concrete Ice

600 X 600 mm



8226 Glazed Stone

600 X 600 mm



8227 Smoked Limestone



8218 Volcanic Clay

SOBRE PEDIDO

ASTRID



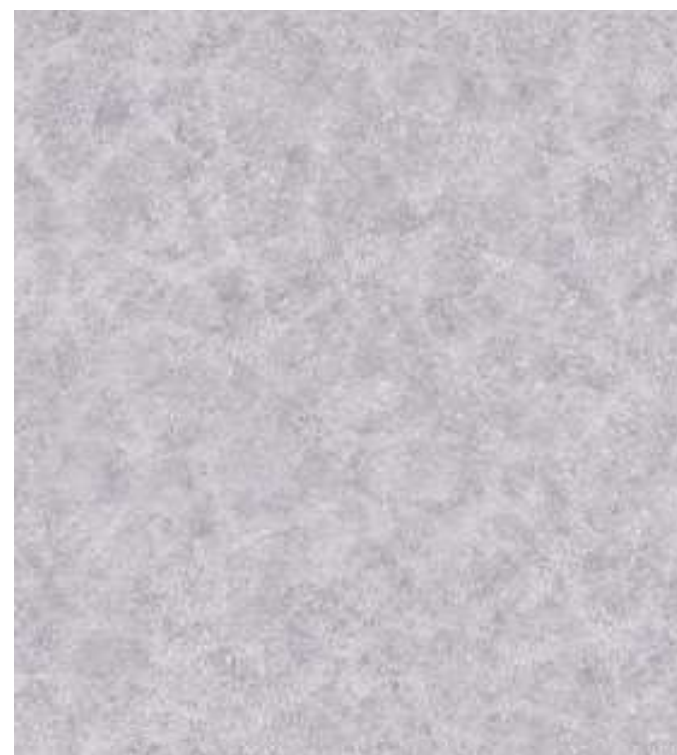
8217 Industrial Sand

600 X 600 mm



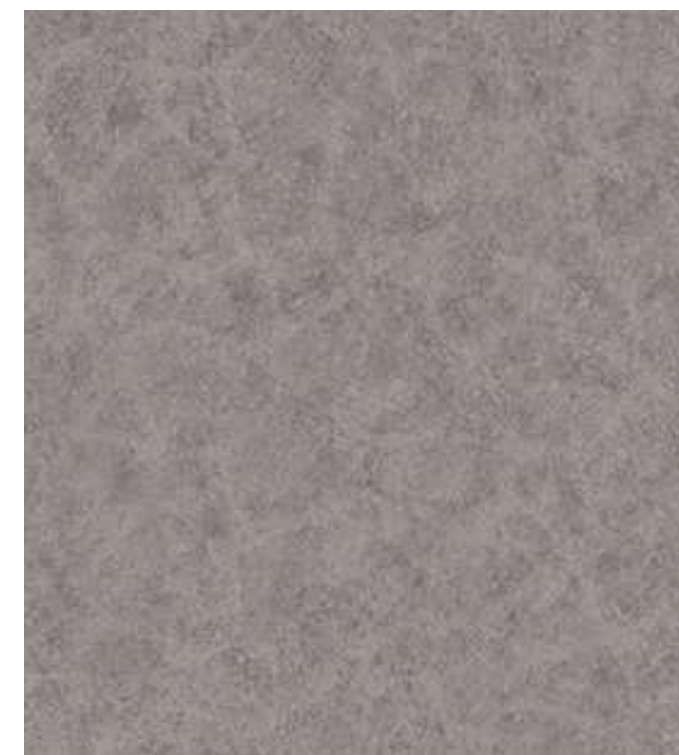
8215 Flint Polish

600 X 600 mm



8216 City Grey

600 X 600 mm



8218 Volcanic Clay

600 X 600 mm



8204 Tundra Stone

600 X 600 mm



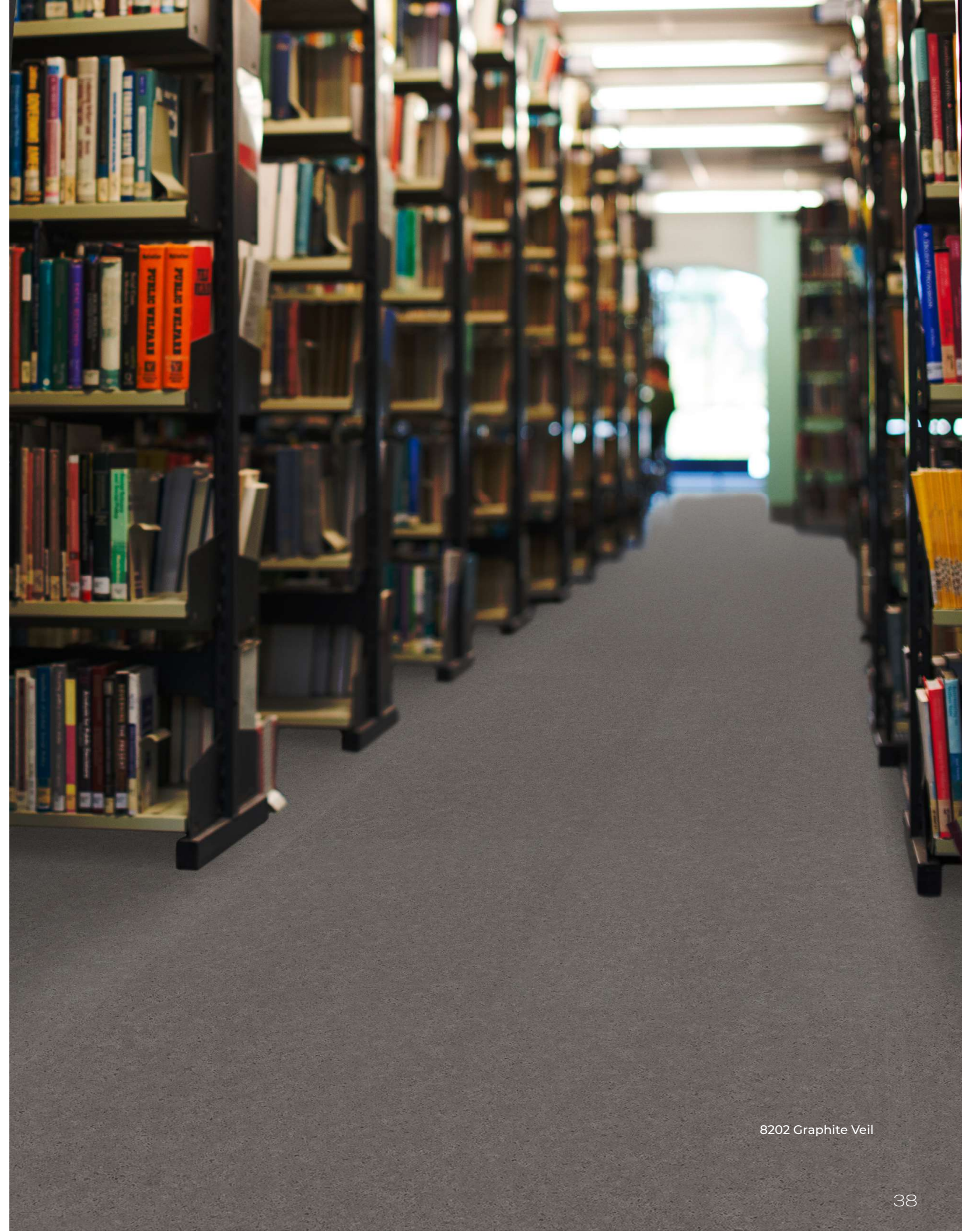
8202 Graphite Veil

600 X 600 mm



8203 Mineral Cloud

600 X 600 mm



8202 Graphite Veil



600 X 600 mm

600 X 600 mm

8221 Snowfall Cement

**SOBRE
PEDIDO**

ASTRID



600 X 600 mm

8221 Snowfall Cement

600 X 600 mm



8223 Smoked Ground

600 X 600 mm



600 X 600 mm

8222 Steel Beige

600 X 600 mm



8224 Ghost Marble

600 X 600 mm



8219 Polarite Stone

600 X 600 mm



8205 Ashen Cement

600 X 600 mm



8206 Wind Terrazo

600 X 600 mm



8219 Polarite Stone



8207 Obsidian Marb

**SOBRE
PEDIDO**

ASTRID



8200 Ivory

600 X 600 mm



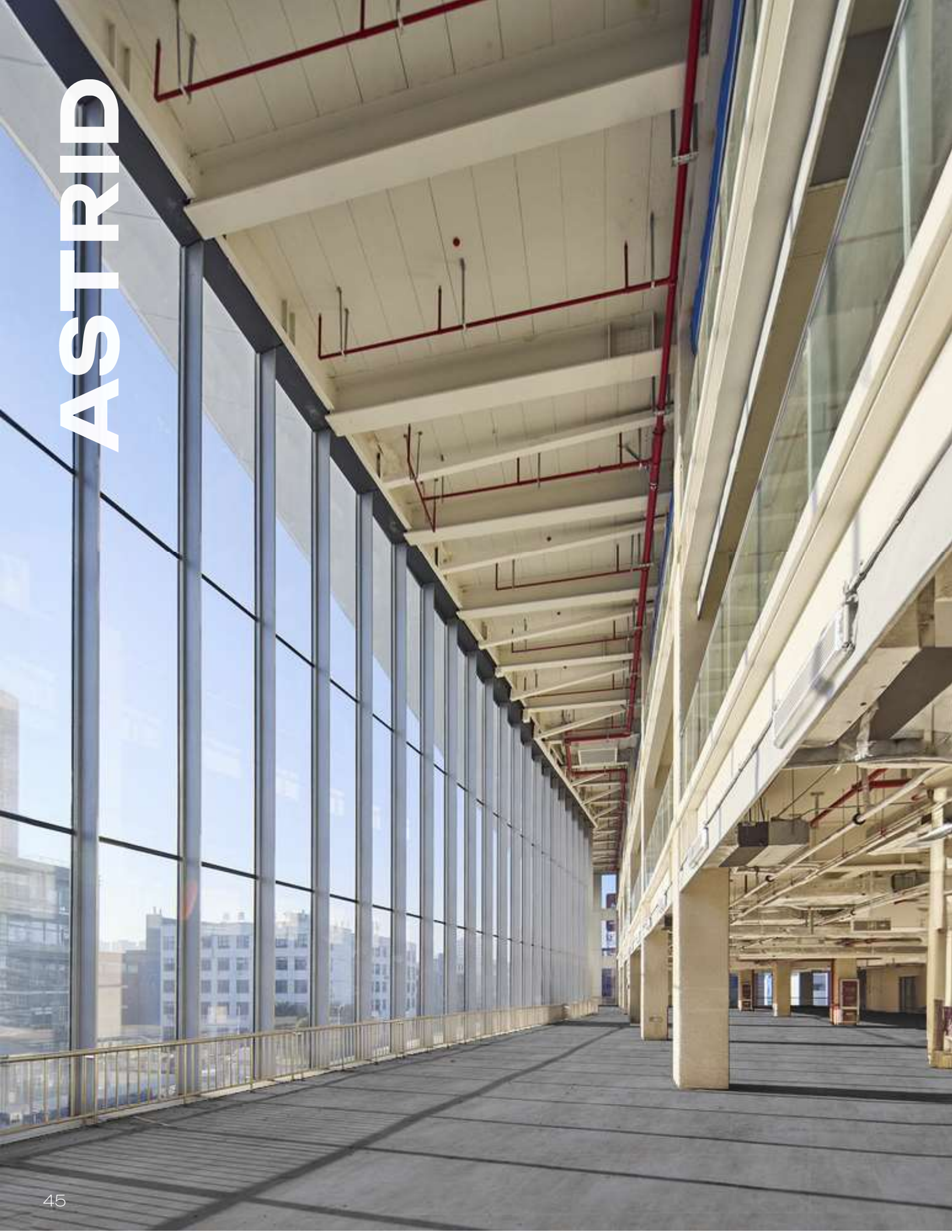
8201 Pure Grey

600 X 600 mm



8207 Obsidian Marb

600 X 600 mm



ASTRID

DESCRIPTION / DESCRIPCIÓN / BESCHREIBUNG			ASTRID 2	ASTRID 2.5	ASTRID 5
Total thickness Espesor total Gesamtdicke	EN ISO 24346	mm	2.0	2.5	5
Wear Layer Thickness (mm) Espesor de la capa de uso (mm) Nutzschichtdicke (mm)	EN ISO 24340	mm	0.3	0.5	0.5
			184 x 950 mm	184 x 950 mm	-
			187 x 935 mm	187 x 935 mm	-
			7" x 48"	7" x 48"	7" x 48"
Tile Size Tamaño de la loseta Fliesengröße	-	-	-	-	9" x 48"
			-	-	9" x 60"
			470 x 470 mm	470 x 470 mm	470 x 470 mm
			-	-	600 x 600 mm
CLASSIFICATION / CLASIFICACIÓN / KLASSIFIKATION					
European classification Clasificación europea Europäische Klassifizierung	EN ISO 10874	class	23-31	33-42	33-42
Fire rating Resistencia al fuego Brandschutzklasse	EN 13 501-1 Mekel Bumer Test	class		B _s -s1 Pass	
Slip resistance Resistencia al deslizamiento Rutschhemmung	BS 7976-2	-		Moderate	
Heat Stability	KSM 3802	-		0.3mm / 0.05 (80°C + 2°C, 6hr / hr)	
PERFORMANCE / DESEMPEÑO / LEISTUNG					
Type binder Tipo de aglutinante ⁽¹⁾ Bindemitteltyp	ISO 10581	Type		I	
Wear Group Grupo de desgaste Nutzgruppe	EN 649	type		T	
Dimensional stability Estabilidad dimensional Dimensionsstabilität	EN ISO 23999	%		≤ 0.25	
Residual indentation Indentación residual Resteindruck	EN ISO 24343-1	mm		≤ 0.10	
Colour fastness Resistencia del color Farbechtheit	EN 105 - B02	degree		≥ 6	
Electrical propensity Tendencia eléctrica Elektrische Belastbarkeit	EN 1815	Kv		≤ 2	
Surface treatment Tratamiento superficial Oberflächenbehandlung	-	-		Hygie-P	
Flexibility Flexibilidad Flexibilität	EN ISO 26987	class		OK	
INDOOR AIR QUALITY / CALIDAD DEL AIRE INTERIOR / RAUMLUFTQUALITÄT					
TVOC AFTER 28 DAYS	ISO 16000-6	µg/m ³		<10	
CE MARKING / MARCADO CE / CE-KENZEICHNUNG					
Complies with EN 14041 Cumple con EN 14041 Entspricht EN 14041	EN 14041			OK	



8 4 6 1 0 2 5 0 0

www.vørk.com



VØRK